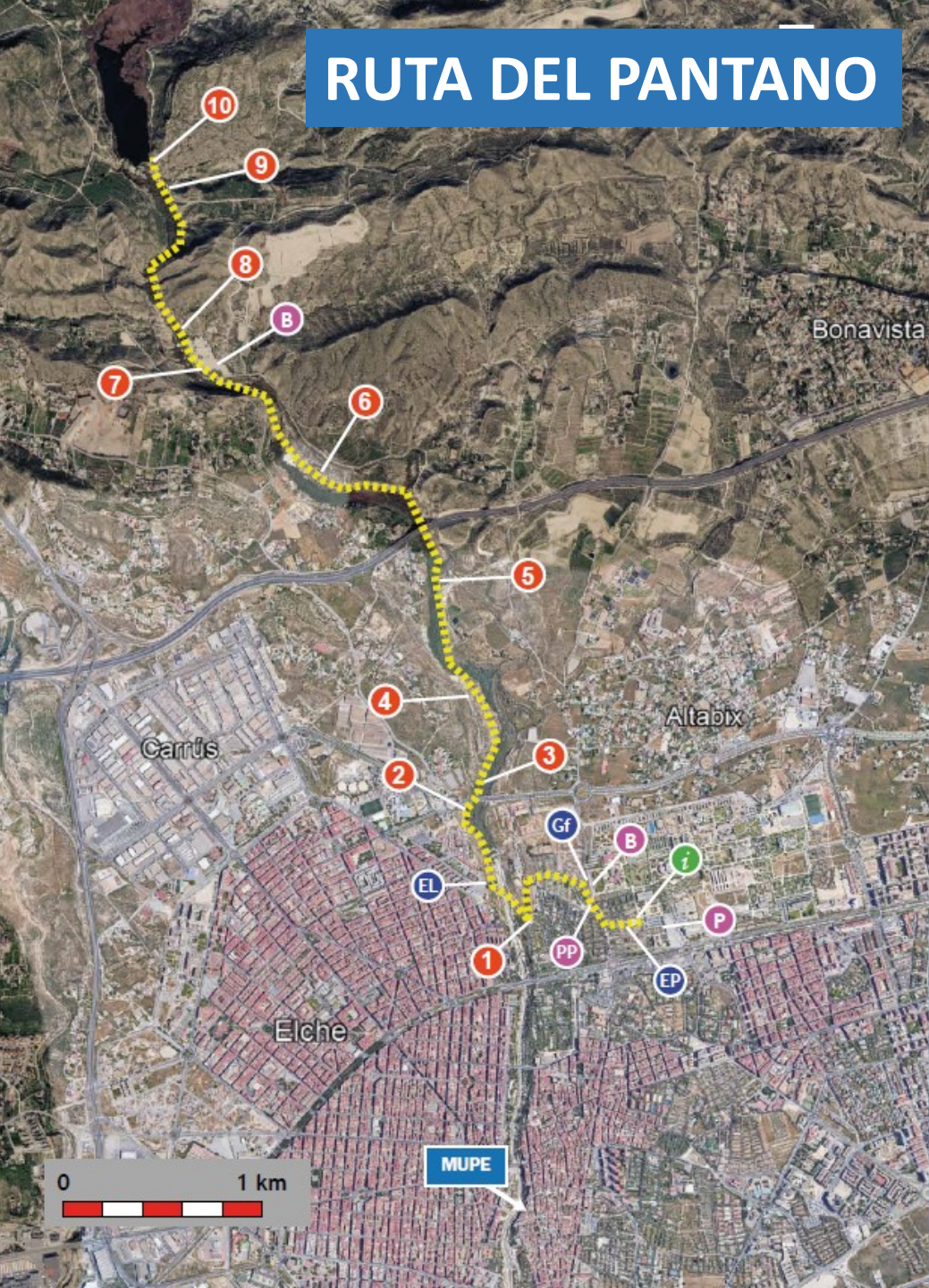


ruta del pantano



- Itinerario geológico
- i Punto de información
- B Parada de autobús
- P Parking

- EP El Palmeral
- Gf Geofísica
- EL Estabilidad de laderas
- 1 Sinus Ilicitanus
- 2 Suelos
- 3 Abanico aluvial
- 4 Tectónica activa
- 5 El agua en Elche
- 6 Terrazas
- 7 Arrecife
- 8 Ciclos astronómicos fosilizados
- 9 Piedra del Ferriol
- 10 Presa

LUGAR DE ENCUENTRO E INFORMACIÓN

Frente a la Torre de los Vaillo. En días diferentes al Geolodía se recomienda comenzar la ruta en el Museo Paleontológico de Elche (Plaza de Sant Joan, 3).

ruta urbana



- Itinerario geológico
- i Punto de información
- 1 Basílica Santa María
- 2 3 4 5 MUPE
- 6 Tectónica activa
- 7 Erosión en túnel
- 8 Abanico aluvial
- 9 Sinus ilicitanus
- Gf Geofísica
- EP El Palmeral



GEOLODIA2026
ELCHE



M U P E
MUSEO PALEONTOLÓGICO DE ELCHE